

Alle SEACAM Domeports

Die Fassungen der Domeports sind je nach Größe aus technischem Kunststoff oder hochfestem Leichtmetall gefertigt. Alle Domeports haben eine exakt berechnete integrierte Sonnenblende und die optische Vergütung auf der Innenseite (außer Fisheypport) ist optional erhältlich. Eine antireflex Beschichtung der Portfassung mit Textilflock ist ebenso optional.



SD SUPERDOME

Durch seinen großen Durchmesser ist dieser höchst präzise Port aus gehärtetem Mineralglas einzigartig in Abbildungsqualität, Randschärfe und Brillanz. Die Fassung mit 240mm Durchmesser wird aus hochfestem Leichtmetall gefertigt und ist für Tauchtiefen bis -160m auch verstärkt verfügbar.



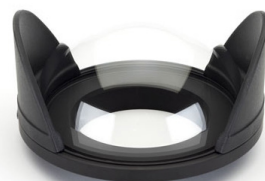
CP COMPACT PORT

Mit einem Durchmesser von nur 170mm garantiert der der Compact Port beste optische Abbildungsqualität sowie voll erhaltene Randschärfen auch in kompakter Größe. Durch das neue Format ist er der perfekte Reisebegleiter und ideal geeignet für den Einsatz mit diversen Objektiven.



WP WIDEPORT

Der Weitwinkelport für 20mm Weitwinkeloptiken liefert außerordentliche Ergebnisse bei voll erhaltenem Bildwinkel und Randschärfe. Die Wideport Fassung mit praktischen Sonnenblenden und 140mm im Durchmesser wird aus technischem Kunststoff gefertigt.



FP FISHEYEPOR

Der Fisheypport bietet höchste Bildqualität für Fisheyeobjektive bei einem diagonalen Bildwinkel von 180°. Die Fassung mit 160mm im Durchmesser wird aus hochfestem Leichtmetall gefertigt – für rundzeichnende Fisheyeobjektive können bei diesem Port die Sonnenblenden einfach entfernt werden.

